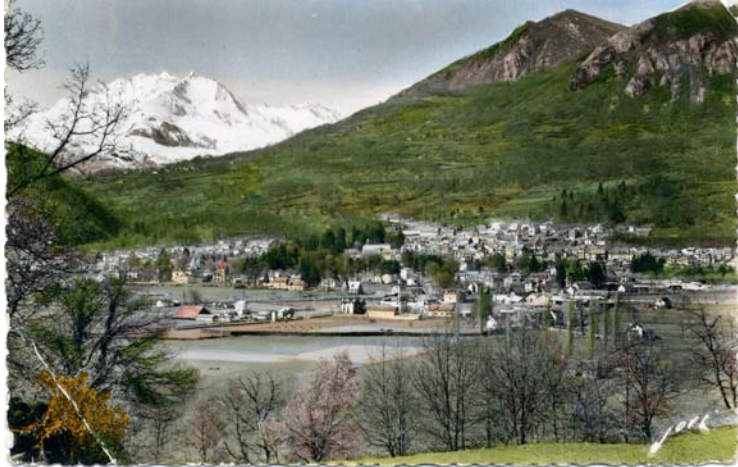


Les populations de maïs dans les vallées pyrénéennes
Environnement naturel et pratiques culturelles



Argelès-Gazost dans les années 60 (Hautes-Pyrénées)



Argelès-Gazost dans les années 60 (Hautes-Pyrénées)



Campan Galade dans les années 50 (Hautes-Pyrénées)



Labastide-Esparros dans les années 60 (Hautes-Pyrénées)



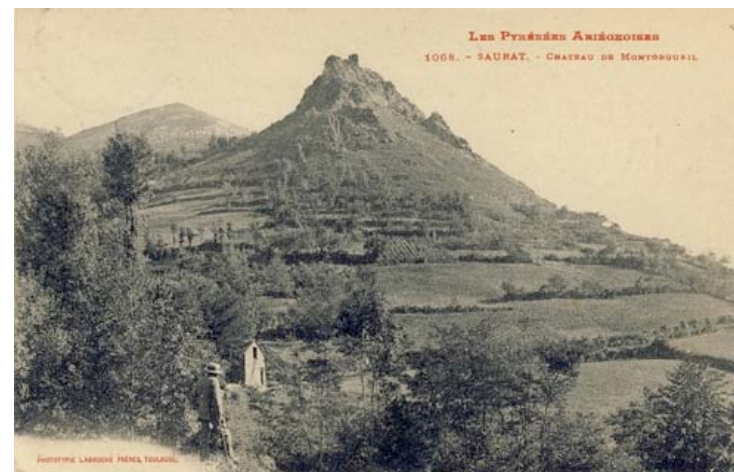
Laruns vers 1950 (Pyrénées-Atlantiques)

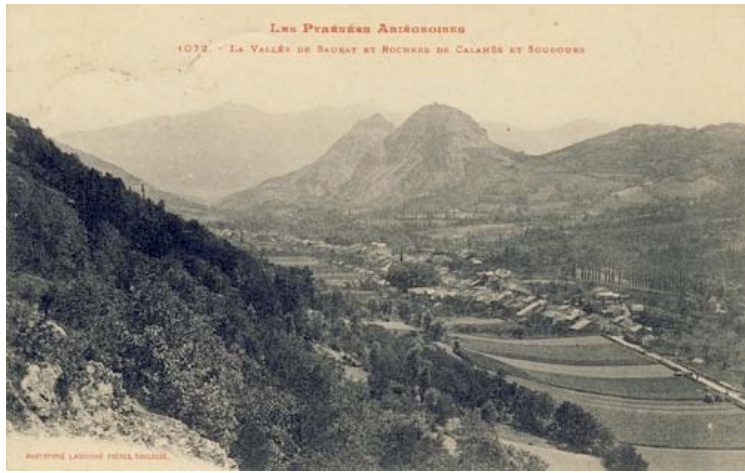


Laruns vers 1970 (Pyrénées-Atlantiques)

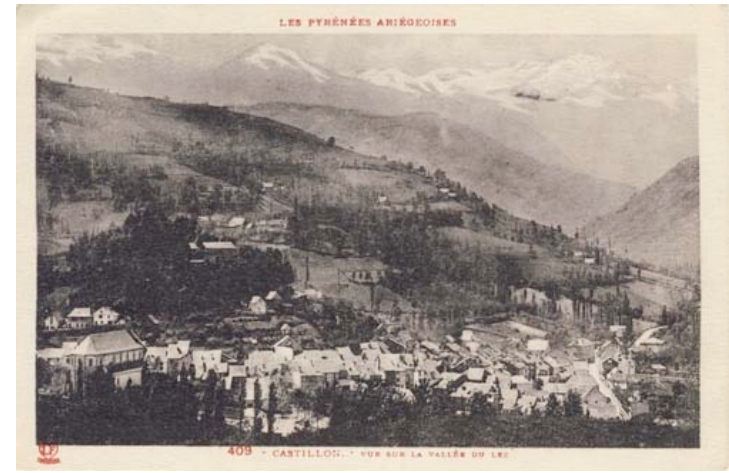


Saurat (Ariège)





Bedeilhac (Ariège)



Castillon (Ariège)



Fos (Ariège)



Couflens (Ariège)





Asson (Ariège)



Vicdessos (Ariège)



Seix (Ariège)



Massat (Ariège)



Préparation de la terre en Béarn (Collection Château de Laàs)



Passage du rouleau en Béarn (Collection Château de Laàs)



Semences du maïs dans le Béarn (Extrait de *Le maïs et sa culture en Béarn*)



Semoir Bénac à maïs et haricot (Collection Château de Laàs)



Sarclage du maïs en Béarn (Collection Château de Laàs)



Buttage du maïs en juillet 1952 © AGPM



Récolte des cimes de maïs en 1952 © AGPM



Récolte du maïs en Béarn au début du XX° siècle



Séchage du maïs dans le Sud-Ouest © AGPM



Séchage du maïs en Béarn
(Collection Château de Laàs)



Séchage des tresses de maïs à Lannemezan
© Maryse Carraretto